

Projektmodul

Modul- und Veranstaltungshandbuch

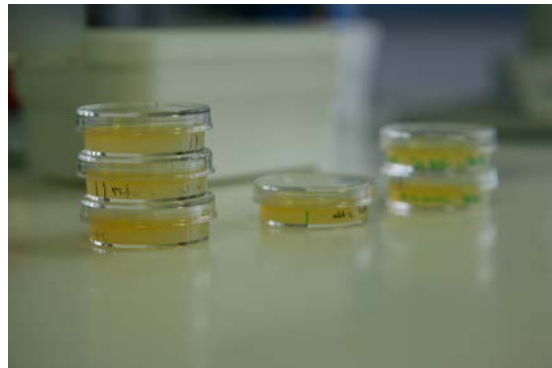
für den Studiengang B.Sc. Biologie

Fakultät für Biologie an der

Albert-Ludwigs-Universität Freiburg



**UNI
FREIBURG**



Einleitende Worte

Das sechste Fachsemester (Abb. 1) im B.Sc. Biologie besteht aus Projektmodul, begleitendem Literaturseminar, der Bachelor-Arbeit und dem Abschlusskolloquium. Gegebenenfalls müssen die Studierenden auch noch BOK-Kurse absolvieren.

6	Projektmodul	6	BOK (ZfS) 3	BOK (ZfS) 4	30
	begleitendes Literaturseminar	2			
	BACHELOR-ARBEIT	12	Abschlusskolloquium	3	
Pflichtmodule: Wahlpflichtmodule: V: Vorlesung P: Praktikum S: Seminar Ü: Übung					180

Abb. 1: Studienplan – dargestellt ist nur das 6. Fachsemester

Projektmodul

Das Semester startet mit dem Projektmodul. Dieses Modul dauert 2-3 Wochen und soll unmittelbar vor Beginn der Bachelorarbeit im entsprechenden Labor absolviert werden. Es dient der direkten Vorbereitung auf die Bachelorarbeit. Während des Projektmoduls sollen die Studierenden die für die Bachelorarbeit notwendige Literatur recherchieren, einen Projektplan erstellen sowie die für die Bachelorarbeit relevanten wissenschaftlichen Methoden einüben.

Jede Vertiefungsrichtung (siehe 5. Fachsemester) bietet ein Projektmodul an. Die Studierenden können nur die Projektmodule wählen, die seinen/ihren Vertiefungsmodulen entsprechen. Durch die Wahl des Projektmoduls der entsprechenden Vertiefungsrichtung legt der/die Studierende fest, in welcher Vertiefungsrichtung er/sie seine/ihre Bachelorarbeit schreiben möchte. Die Anmeldung zu den Projektmodulen erfolgt online über HISinOne zwischen dem 18. und 20. März 2019. Erst nach Platzvergabe (voraussichtlich am 21.03.2019) dürfen in den einzelnen Vertiefungsrichtungen/Projektmodulgruppen konkrete Themen für die Bachelorarbeit vergeben werden. Vorherige Absprachen sind unzulässig. Den erfolgreichen Abschluss des Projektmoduls bescheinigt der/die Betreuer/in der Bachelorarbeit auf dem Bewertungsbogen.

Soll das Studium rechtzeitig abgeschlossen werden, um im folgenden Wintersemester ein Masterstudium aufzunehmen, dann sollte mit dem Projektmodul unmittelbar nach der Platzvergabe begonnen werden (01.04.2019), um am 29.04.2019 mit der eigentlichen Bachelorarbeit anfangen zu können (Abb. 2). Streben die Studierenden keinen unmittelbar anschließenden Masterstudiengang an, können Projektmodul und Bachelorarbeit auch später absolviert werden.

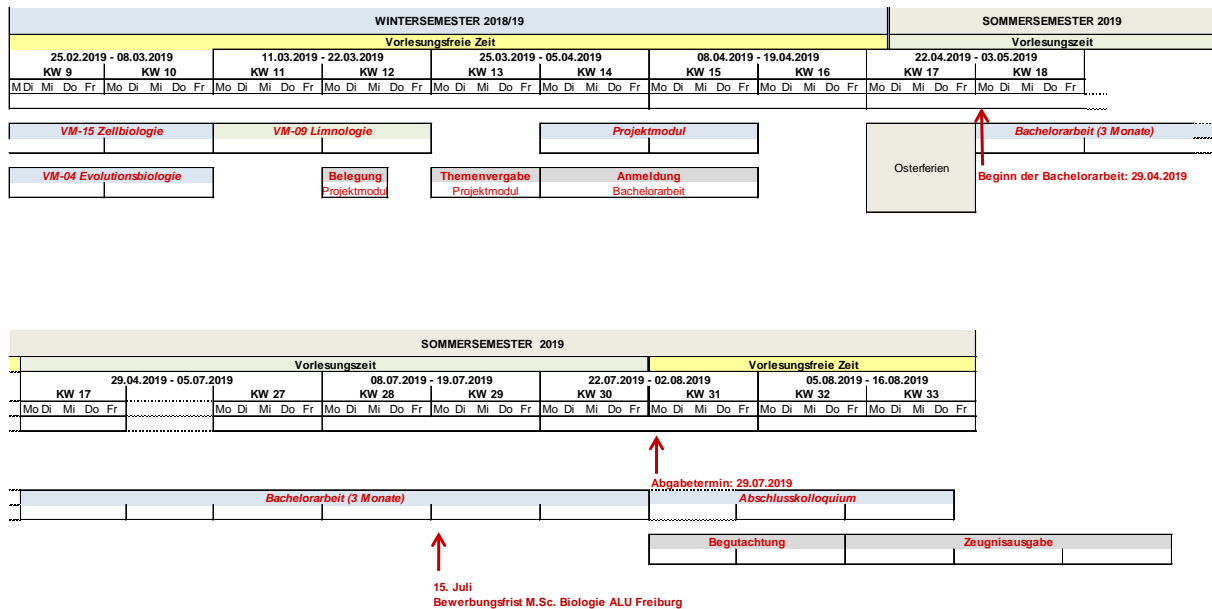


Abbildung 2: Empfohlener Zeitplan, wenn das Studium rechtzeitig abgeschlossen werden soll, um im folgenden Wintersemester ein Masterstudium aufnehmen zu können

Bachelorarbeit und begleitendes Literaturseminar

Während des Projektmoduls muss die Bachelorarbeit offiziell im Prüfungsamt angemeldet werden. Dazu gibt es im Prüfungsamt und auf ILIAS unter "Informationen zum Studium" ein Anmeldeformular, das ausgefüllt und von Studierendem und Betreuer unterschrieben vor Beginn der Bachelorarbeit im Prüfungsamt eingereicht werden muss. Die Bachelorarbeit ist innerhalb eines Zeitraums von drei Monaten zu erstellen. Während dieser Zeitspanne absolvieren die Studierenden zusätzlich das begleitende Literaturseminar. Dazu nehmen sie an den regelmäßig stattfindenden Laborseminaren oder Journal Clubs der Arbeitsgruppe teil und halten dort einen (unbenoteten) Vortrag. Den erfolgreichen Abschluss des Literaturseminars bescheinigt der/die Betreuer/in der Bachelorarbeit auch auf dem Bewertungsbogen.

Abschlusskolloquium

Nach Abgabe der Bachelorarbeit wird die schriftliche Ausarbeitung von dem/der Betreuer/in begutachtet und benotet. Sobald die Note für die schriftliche Arbeit im Prüfungsamt eingegangen ist, kann das Abschlusskolloquium stattfinden. Beim Abschlusskolloquium präsentieren die Studierenden die Ergebnisse der Arbeit und stellen sich der anschließenden Diskussion. Der/die Betreuer/in benotet dann Präsentation und Diskussion.

Bewerbung auf den Master of Science Biologie in Freiburg

Bewerbungsschluss für den M.Sc. Biologie ist der 15. Juli. Für die Bewerbung reicht die vorläufige Note aus. Das endgültige Zeugnis mit der finalen Note kann nachgereicht werden.

Titel des Moduls:	Projektmodul		
	Projektmodul (B.Sc.)	ProM	
Modulverantwortlicher:	Fachbereich(e):		
entsprechend der Vertiefungsrichtung (siehe Vertiefungsmodule)			
Typ:	Wahlpflicht	Fachsemester:	6
Moduldauer:	1 Semester, Block	ECTS:	6
Turnus:	Sommersemester	Workload:	180 h
Empfohlene Voraussetzung:		Zwingende Voraussetzung:	Vertiefungsmodul in der jeweiligen Vertiefungsrichtung
Verwendbarkeit:	B.Sc. Biologie		

Veranstaltungstitel	Lehrform	ECTS	SWS	Workload [h]
Laborprojekt zur Vorbereitung auf die Bachelorarbeit	Übung	6	5	180 h

Lernziele / Lernergebnisse	<p>Die Studierenden können</p> <ul style="list-style-type: none"> • selbständig Fachliteratur zu einem definierten wissenschaftlichen Thema recherchieren. • englischsprachige Fachliteratur verstehen und deren wichtigste Erkenntnisse mit eigenen Worten in englischer Sprache wiedergeben. • unter Anleitung die wissenschaftlichen Methoden auswählen, die sie für die Bearbeitung einer wissenschaftlichen Fragestellung benötigen. • sich neue wissenschaftliche Methoden mit Hilfestellung aneignen • ein wissenschaftliches Projekt inhaltlich und zeitlich planen. • im Team arbeiten, um die Bearbeitung einer wissenschaftlichen Fragestellung vorzubereiten.
Studienleistung	mindestens 2-wöchige Vollzeit-Laborarbeit unmittelbar vor Beginn der Bachelorarbeit.
Prüfungsleistung & Benotung	keine
Literatur	Fachliteratur für die eigene Bachelorarbeit soll selbständig recherchiert werden.
Weitere Informationen:	<ul style="list-style-type: none"> • In jeder Vertiefungsrichtung wird ein Projektmodul angeboten. • Das Projektmodul kann nur in einer der Vertiefungsrichtungen absolviert werden, in der auch das entsprechende Vertiefungsmodul erfolgreich abgeschlossen wurde. • Das Projektmodul wird in der Arbeitsgruppe durchgeführt, in der die Bachelorarbeit geschrieben wird und geht dieser unmittelbar voraus.

Albert-Ludwigs-Universität Freiburg
